

Problem and solution:

LUMENIO LED mini/maxi does not react properly to the remote control.
 The LUMENIO LED mini/maxi remote control uses infra-red technique which can be affected by non-reflecting wall paints or dark curtains. To improve the remote control functions:

1. Make sure you are using new batteries.
2. Try to aim directly at the LUMENIO LED mini/maxi when using the remote control.
3. Reduce the distance between LUMENIO LED mini/maxi and remote control.
4. Try a different place for LUMENIO LED mini/maxi.

LED does not blink when pressing a key?
 Replace batteries with 2 new "AAAA" alkaline batteries.

The remote control also runs the TV or other devices.

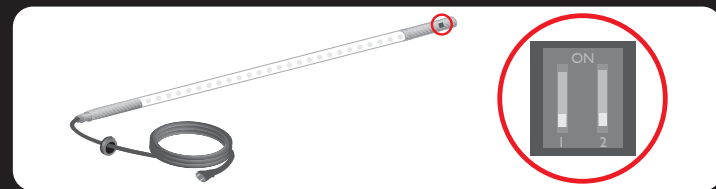
Remove the illuminant from the LUMENIO LED. Cut the transparent foil on the upper end of the illuminant to reach the two switches beneath the sealing (the opening does not have to be closed again).
 Delivery Status: the two switches on the bottom are set as shown in illustration "default". Alter switch setting in order to change the remote control frequency:



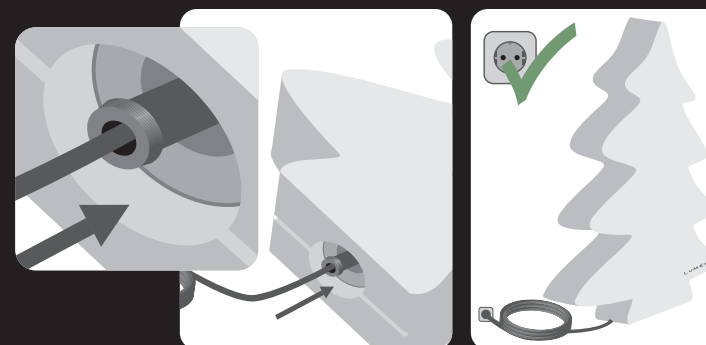
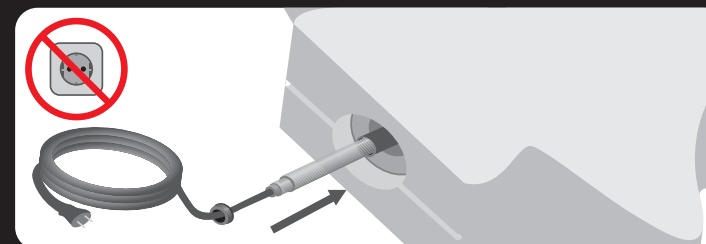
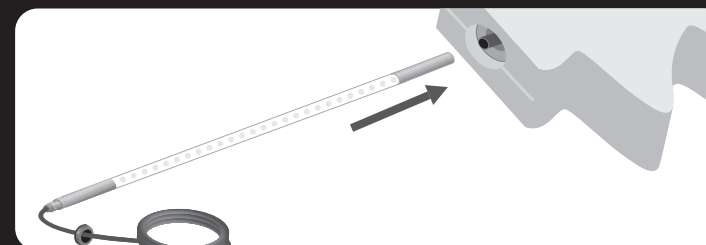
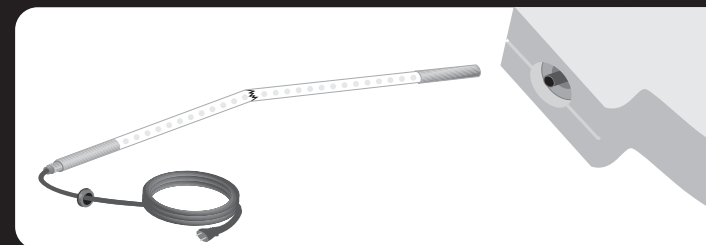
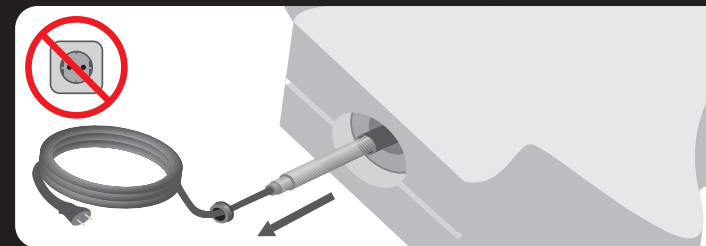
1. Alter switch setting as shown in illustration "Alternative 1/2".
2. To adapt the remote control to the new setting follow instructions of chapter "manual code setting". Replace the mentioned 5-digit code with the one of the new switch setting.

In case your TV or other technical equipment is still affected please use the alternative code setting.

If the power supply, the remote control or the illuminant is damaged, they must be replaced completely. Spare parts can be ordered directly at your retailer, at www.lumenio.com or at our hotline +49 (0)2154-8913-11.



**Austausch des Leuchtmittels
 Exchange of fluorescent lamp**



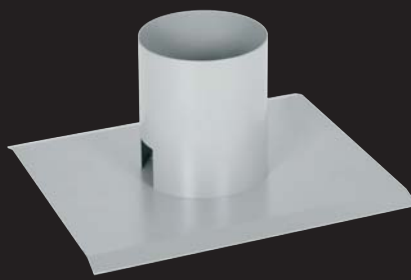
Verwendung • Usage



LUMENIO™

Weißer Korpus mit 15 LED-Farben beleuchtet inkl. Fernbedienung

White body illuminated in 15 LED colours incl. remote control



Optionaler Standfuß aus pulverbeschichtetem Stahl.
Damit der LUMENIO LED auch bei windigen Verhältnissen standhaft bleibt.

Optional base made of powder-coated steel.
So that your LUMENIO LED won't tip over even under windy conditions.

Technische Daten

Material	Polyethylen • Polyethylene	
Spannung/Leistung Voltage/power	LUMENIO LED maxi:	48 Watt(s) max.
	LUMENIO LED mini:	38 Watt(s) max.
Schutzklasse Degree of protection	IP 44:	Für Innen und Außen geeignet For indoor and outdoor use
Kabellänge Length power cord	3 m	

Nicht für Kinder unter 6 Jahren geeignet
Not suitable for use of children under 6 years

Technische Änderungen vorbehalten
Subject to technical changes

Trocken lagern
Store in dry place



Sicherheitshinweise

I. Allgemeine Hinweise
Dieses Produkt darf nur für den in dieser Anleitung beschriebenen Einsatzzweck verwendet werden. Lesen Sie vor der Installation, der Inbetriebnahme oder Wartung die folgenden Sicherheitshinweise um Schäden am Produkt und anderen Gegenständen sowie Verletzungen Ihrerseits vorzubeugen. Beachten Sie auch alle örtlichen Vorschriften. Arbeiten, die nicht in dieser Anleitung beschrieben sind, sollten durch qualifizierte Techniker ausgeführt werden.

- II. Hinweise zum Umgang mit elektrischen Geräten**
- Sie dürfen das Netzteil oder dessen Kabel/Stecker weder öffnen, umbauen oder auseinander nehmen.
 - Berühren Sie niemals die Steckerkontakte mit spitzen und metallischen Gegenständen.
 - Führen Sie niemals eine Installationen während eines Gewitters durch.
 - Stellen Sie sicher, dass Leitungen stolper- und trittsicher verlegt werden.
 - Benutzung niemals in instabiler Lage oder in Positionen, bei denen es eine Gefahr bzw. Hindernis darstellen kann
 - Keine schweren Gegenstände auf das Netzteil legen oder das Netzteil abdecken.
 - Betreiben Sie das Gerät niemals in die Nähe von Wärmequellen. Achten Sie immer auf ausreichende Belüftung.
 - Der Luftstrom um das Netzteil darf nicht behindert werden. Der Freiraum um das Gerät muss mindestens 50mm betragen.
 - Stellen Sie das Gerät niemals auf Oberflächen, die wärmeempfindlich sind.
 - Verwenden Sie zur Reinigung keine Lösungsmittelhaltigen Putzmittel, sondern lediglich ein weiches, trockenes Antistatiktuch.
 - Eine Reparatur darf nur durch geschultes, autorisiertes Personal durchgeführt werden.

Bei nicht bestimmungsgemäßem Gebrauch ist eine Haftung durch fleur ami ausgeschlossen.

Problem und Lösung:

Der LUMENIO mini/maxi reagiert nicht richtig auf die Fernbedienung.
Die Fernbedienung des LUMENIO mini/maxi wird mit Infrarot-Technik betrieben, welche durch nicht-reflektierende Wandfarbe und dunkle Vorhänge beeinträchtigt werden kann. Um die Funktionen der Fernbedienung zu überprüfen:
1. Vergewissern Sie sich, dass Sie neue Batterien benutzen.
2. Richten Sie die Fernbedienung auf den LUMENIO mini/maxi aus, wenn Sie diese bedienen.
3. Verringern Sie den Abstand zwischen der Fernbedienung und LUMENIO mini/maxi.
4. Versuchen Sie den LUMENIO mini/maxi an einer anderen Stelle zu platzieren.

Die LED blinkt nicht, wenn Sie eine Taste drücken.
Legen Sie zwei neue „AAAA“ – Alkalibatterien ein.

Der Fernseher oder andere technische Geräte reagieren ebenfalls auf die Fernbedienung.
Ziehen Sie den Leuchtstab aus dem LUMENIO LED. Unter der transparenten Folie, am oberen Teil des Leuchtmittels, finden Sie eine kleine Aussparung mit zwei Schaltern. Um an diese zu gelangen, schneiden Sie ein Loch in die Versiegelung. (Die Öffnung muss später nicht wieder verschlossen werden.) Bei Auslieferung sind diese gemäß der Abbildung „Voreinstellung“ positioniert. Durch Umlegen der einzelnen Schalter (siehe Abb. „Alternative 1/2“), können Sie Ihren LUMENIO LED über eine andere Frequenz bedienen.



Voreinstellung
Code: 11233



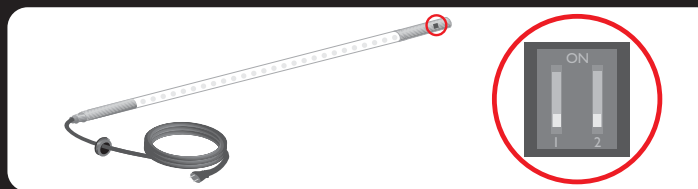
Alternative 1
Code: 25155



Alternative 2
Code: 31434

Gehen Sie dazu wie folgt vor:
1. Ändern der Schaltereinstellung:
Richten Sie die Schalter nach einer der abgebildeten Alternativen aus.
2. Neue Codeeingabe:
Um die Fernbedienung auf die Einstellungen der Schalter zu programmieren, gehen Sie nach Kapitel „Manueller Codeeingabe“ vor. Ersetzen Sie den dort angegebenen Nummern-Code gegen den, der gewählten Schaltereinstellung.

Sollten Ihr Fernseher oder andere technische Geräte dennoch auf die Fernbedienung reagieren, so nutzen Sie bitte die verbliebene Alternativeinstellung.



Falls das Netzteil, die Fernbedienung oder das Leuchtmittel beschädigt sind, müssen diese komplett ausgetauscht werden. Ersatzteile erhalten Sie direkt bei Ihrem Händler, über www.lumenio.de oder über unsere Hotline +49 (0)2154-8913-11.

Before first usage

1. Insert the small connector of the power supply into the socket on the LUMENIO LED mini/maxi's side.
 2. Plug in the power plug.
 3. Insert the two provided "AAAA" alkaline batteries in the remote control:
 - a. Remove the battery cover from the back of the remote control by pressing down on the tab.
 - b. Match the batteries to the +/- marks inside the battery case, then insert the batteries.
 - c. Press the battery cover back into place.
- Important notes:**
In order to avoid the re-programming of LUMENIO LED mini/maxi remote control, insert new batteries within 5 minutes after removing the old ones. We recommend NOT to use rechargeable batteries.
4. Switch on the remote control by pressing Ⓞ.
 5. If the LUMENIO LED mini/maxi does not respond to the remote control, please try the direct code set up (see section "Direct code set up").

Functions of LUMENIO LED mini/maxi

1. Ⓞ = Switches on/off LUMENIO LED mini/maxi.
2. Ⓜ = Starts the automatic colour-changing program. Press Ⓜ again to pause/continue the program.
3. **VOLUME +** and **VOLUME -** = Dims/intensifies the luminance (standard mode).
Speeds up/slows down the colour-changing program (automatic mode).
4. **CHANNEL +** and **CHANNEL -** = Switches between 15 colours (standard mode only).
5. **MAGIC** = Starts direct code set up. Needed only in case of remote control malfunction. (See section "Direct code set up".)

Direct code setup

To set up the remote control follow the instruction below.
1. Insert the small connector of the power supply into the socket on the LUMENIO LED mini/maxi's side.
2. Plug in the power plug.
3. Press and hold the **MAGIC** key until the LED blinks twice (the LED underneath Ⓞ will blink once then twice).
4. Enter the 5-digit code **11233** (default) by using **VOLUME**, **CHANNEL** and **Ⓜ (MUTE)**. After entering the code the LED underneath the **POWER** key will blink twice.



5. Aim the remote control at LUMENIO LED mini/maxi and press Ⓞ. If LUMENIO LED mini/maxi switches OFF, the remote control should be ready to operate at your device.
6. Turn your device back on and try all the remote's functions to ensure they are working properly.

Safety instructions

1. General instructions
This product may only be used for the purpose described in this manual. To prevent injuries as well as damages to the product or other objects, read the safety instructions before installation, operation or maintenance. Also observe all local regulations. All necessary work not described in this manual should be carried out by qualified technicians only.

2. Instructions for use of electrical appliances
 - You must not open, modify or dismantle the power supply unit, power cord or plug.
 - Never touch the plug contacts with pointed or metallic objects.
 - Never install the product during a thunderstorm.
 - Avoid trip hazards when passing the power cord.
 - Never use the product in unstable position which could cause dangers or obstacles.
 - Never place heavy objects onto the power supply unit. Never cover the power supply unit.
 - Never operate the product close to heat sources. Always ensure sufficient air ventilation.
 - The air ventilation must be continuous. The area to be left clear around the product should be at least 50 mm.
 - Never place the product on heat sensitive surfaces.
 - For cleaning purposes use a soft, dry and antistatic cloth. Never use cleaning agents containing solvents.
 - Repairs must be carried out by qualified, authorized personnel only.

fleur ami's liability is excluded when the product is not used as intended.

Funktionen des LUMENIO LED mini/maxi

1. Ⓞ = Schaltet LUMENIO LED mini/maxi ein und aus.
2. Ⓜ = Startet das Programm für den automatischen Farbwechsel. Drücken Sie erneut Ⓜ, um das Programm zu stoppen/fortzuführen.
3. **VOLUME +** und **VOLUME -** = Dimmt/verstärkt die Leuchtintensität (Standard Modus).
Verlangsamt/beschleunigt das Programm für den automatischen Farbwechsel (Automatik Modus).
4. **CHANNEL +** und **CHANNEL -** = Wechselt zwischen den 15 Farben (nur Standard Modus).
5. **MAGIC** = Startet die Manuelle Codeeingabe. Wird nur bei einer Funktionsstörung der Fernbedienung benötigt. (Lesen Sie dazu den Abschnitt „Manuelle Codeeingabe“.)

Manuelle Codeeingabe

Zum Einrichten der Fernbedienung gehen Sie wie folgt vor:
1. Stecken Sie den kleinen Stecker des Netzteils in den Anschluss in der seitlichen Öffnung des LUMENIO LED mini/maxi.
2. Stecken Sie den Stecker des Netzteils in die Steckdose ein.
3. Drücken und halten Sie die **MAGIC**-Taste gedrückt, bis die LED unter Ⓞ einmal, dann zweimal blinkt.
4. Geben Sie Ihren 5-stelligen LUMENIO LED mini/maxi Nummern-Code **11233** (Voreinstellung) mit Hilfe der Tasten **VOLUME**, **CHANNEL** und **Ⓜ (STUMM)** ein.
Die LED unter Ⓞ blinkt danach zweimal.



5. Richten Sie die Fernbedienung auf den LUMENIO LED mini/maxi und drücken Sie Ⓞ. Wenn der LUMENIO LED mini/maxi abschaltet, sollte die Fernbedienung für die Bedienung bereit sein.
6. Schalten Sie den LUMENIO LED mini/maxi wieder ein und prüfen Sie alle Funktionen der Fernbedienung.